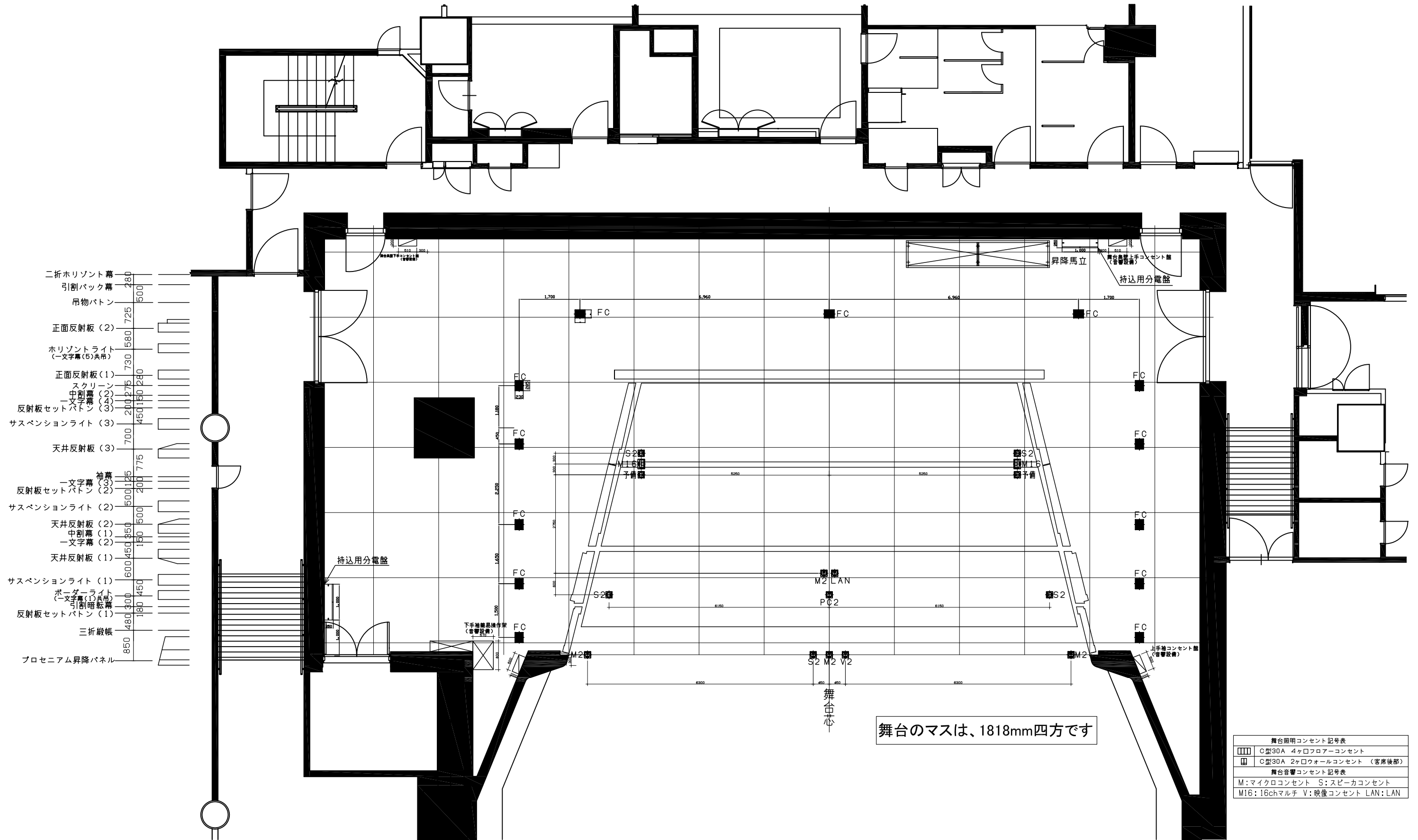


催物名
 年 月 日 時 ~ 時
 主催者

舞台間口 ≒14.5m (8間)、高さ6m (3間3尺)、奥行 ≒10.8 m (6間)



舞台のマスは、1818mm四方です

舞台照明コンセント記号表	
□	○型30A 4ヶ口フロアーコンセント
□	○型30A 2ヶ口ウォールコンセント (客席後部)
舞台音響コンセント記号表	
M	マイクコンセント S: スピーカーコンセント
MI6	16chマルチ V: 映像コンセント LAN: LAN