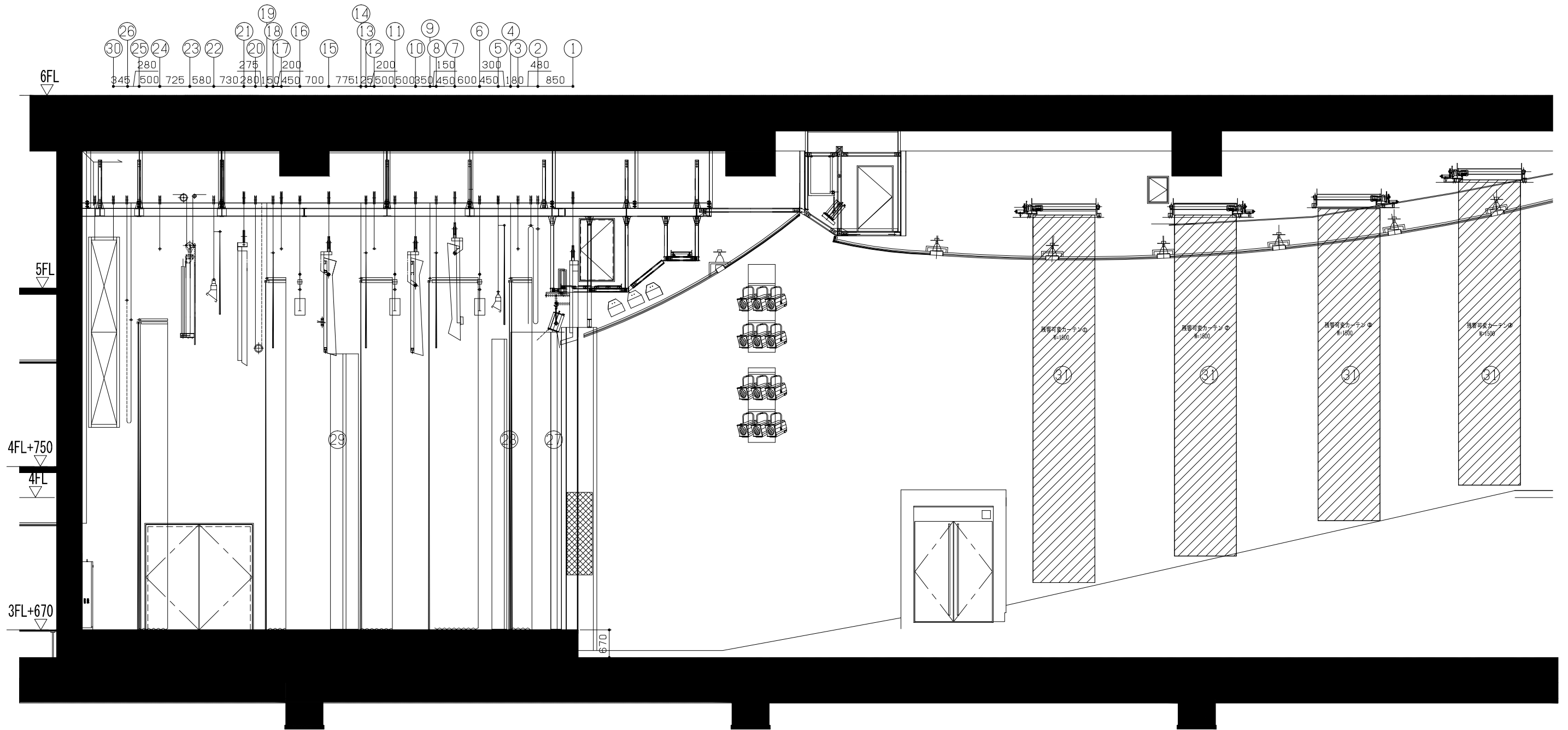


催物名 _____
 年 月 日 時 ~ 時 _____
 主催者 _____

舞台間口 ≒14.5m (8間)、高さ6m (3間3尺)、奥行 ≒10.8 m (6間)



No.	名 称	積載 (kg)	昇降時間	No.	名 称	積載 (kg)	昇降時間	No.	名 称	積載 (kg)	昇降時間	No.	名 称	積載 (kg)	昇降時間
1	プロセニウム昇降パネル	200	2分4秒	9	中割幕 (1) (昇降)	—	—	16	サスペンションライト (3)	200	≒43秒	24	吊物ボタン	220	≒45秒
2	三折絨帳	—	≒18秒	10	天井反射板 (2)	—	≒2分4秒	17	反射板セットボタン (3)	510	≒2分24秒	25	引割バック幕 (昇降)	—	—
3	反射板セットボタン (1)	910	2分24秒	11	サスペンションライト (2)	200	≒43秒	18	一文字幕 (4)	210	≒47秒	26	引割バック幕 (開閉)	—	—
4	引割暗転幕 (昇降)	—	—	12	反射板セットボタン (2)	510	2分24秒	19	中割幕 (2) (昇降)	—	—	27	二折水平幕	—	≒1分35秒
5	引割暗転幕 (開閉)	—	—	13	一文字幕 (3)	210	≒47秒	20	中割幕 (2) (開閉)	—	—	28	側面反射板 (1) 上手・下手	—	—
6	ボーダーライト・一文字幕 (1)	225	≒40秒	14	袖幕 (昇降)	—	—	21	スクリーン (巻取)	—	≒4分	29	側面反射板 (2) 上手・下手	—	—
7	サスペンションライト (1)	200	≒43秒	15	袖幕 (開閉)	—	—	22	正面反射板 (1)	50	≒2分32秒	30	側面反射板 (3) 上手・下手	—	—
8	天井反射板 (1)	—	≒2分10秒	16	天井反射板 (3)	—	≒2分4秒	23	水平幕	255	≒43秒	31	昇降馬立	500	≒1分38秒
9	一文字幕 (2)	210	≒47秒	17	天井反射板 (1)	—	≒2分4秒	24	正面反射板 (2)	—	≒4分36秒	32	残響調整カーテン	—	≒18秒

ホール断面図 (反射板収納時) S = 1:100

公演名/

DATE / /

演出/
音響/

舞台監督/
美術/

照明/
図面No.

日経ホール